


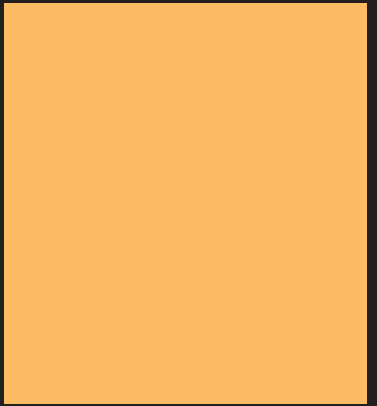


French
in the
Mediterranean



I · L · A
Institut Linguistique Adenet

— Centre International de Français pour Etrangers
Etablissement Privé d'Enseignement Supérieur —



Montpellier · France

Sommaire

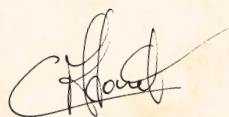
Contents

- Un Institut de qualité à votre service
A quality school to serve you •2
- Un lieu d'étude privilégié
A perfect place to study •3
- Bienvenue à I · L · A
Welcome to I · L · A •4
- L'organisation pédagogique
The educational arrangements •5
- Un enseignement efficace et personnalisé
Efficient, effective and personalised tuition •6
- Des cours pour tout niveau, tout objectif
Courses for all levels, all objectives •8
- Hébergement à la carte
A choice of accommodation •10
- Des activités culturelles et sociales
Cultural and social activities •11
- Prix, Dates,
Fiche d'inscription
Prices, Dates, Registration form

Un Institut de qualité à votre service

Vous souhaitez vous initier à la langue française, être capable de communiquer rapidement ou vous voulez perfectionner vos acquis. Vous disposez de quelques semaines ou de plusieurs mois. Vous désirez étudier dans une région française attrayante en été comme en hiver. I.L.A. vous permet de réaliser vos objectifs en vous proposant des prestations de qualité à tout niveau. Notre engagement envers vous est la garantie d'un séjour réussi. En plus d'un enseignement efficace, dispensé par des professeurs confirmés et enthousiastes dans une atmosphère à la fois studieuse et cordiale, nous nous tenons à votre disposition pour vous assurer le meilleur séjour possible.

Bienvenue à I.L.A.!



Claudia & Stefan Adenet-Kaven
Directeurs

Welcome to I.L.A.!



Charte Qualité I · L · A

The I · L · A Quality Guarantee

- Des professeurs qualifiés et expérimentés, tous de langue française, soucieux de réaliser vos objectifs linguistiques grâce à un enseignement vivant et efficace.
Qualified and experienced teachers, whose mother tongue is French, devoted to giving dynamic and effective instruction to help you study.
- Des mini-groupes (entre 3 et 10 stagiaires) pour une participation active de chacun et un suivi individuel.
Small groups with 3 to 10 students, allowing active participation of all students in the class.
- L'assurance d'un accueil personnalisé dans notre centre de taille moyenne.
A medium sized institute enabling us to provide personal service to all students.
- Un cadre de travail confortable et adapté à un enseignement interactif.
Excellent classrooms adapted for interactive teaching.
- Etre toujours à votre écoute, répondre au mieux à vos besoins spécifiques.
We react promptly and efficiently to all student needs.
- Nous sommes membres d'une association IALC (International Association of Language Centres). Toutes les écoles membre sont inspectées régulièrement et se doivent de respecter le code d'éthique IALC (www.ialc.org)
We are member of the quality association IALC (International Association of Language Centres). All IALC member schools are regularly inspected and must follow the IALC code of ethics (www.ialc.org)

Un lieu d'étude privilégié

Montpellier, capitale du Languedoc-Roussillon, est traditionnellement une ville étudiante, au riche patrimoine culturel et historique. Elle est aujourd'hui une des villes universitaires les plus renommées (où étudie un quart de ses 250.000 habitants) et s'affirme comme le moteur de toute la région.

Le centre historique (nommé Ecusson à cause de sa forme), avec ses superbes hôtels particuliers, ses étroites ruelles piétonnes et ses placettes pittoresques bordées de platanes, possède un charme incomparable.

Ses musées et les nombreux trésors culturels qu'ils renferment lui valent le titre officiel de Ville d'Art.

Montpellier est aussi une ville culturelle au dynamisme époustouflant. Des festivals réputés à travers la France sont organisés à longueur d'année.

Les terrasses de café inondées de soleil, les musiciens de rue et les nombreuses animations lui confèrent chaque jour cette atmosphère chaleureuse typiquement méditerranéenne.

Façonnée en vaste amphithéâtre ouvert sur la Grande Bleue, Montpellier est aussi connue pour les longues plages de sable fin bordant le littoral. C'est là que vous trouverez les étangs peuplés de centaines de gracieux flamants roses.

L'emplacement privilégié, au carrefour de la Provence, des Cévennes, de la Camargue et des Pyrénées, se prête à des excursions passionnantes. L'arrière-pays fascine par son côté sauvage et préservé, ses villages classés, sa vigne omniprésente, sa garrigue parfumée.

La région jouit d'un climat doux et agréable à longueur d'année. L'été dure parfois jusqu'à octobre, et même en hiver, il vous sera possible d'apprécier les terrasses de café. Le soleil brille plus de 300 jours par an . . .



Place de la Comédie and tramway

Montpellier, capital of the Languedoc-Roussillon region, has a long tradition as a University city and is the home to one of the biggest and best known Universities of France – more than a quarter of Montpellier's 250 000 inhabitants study here.

Montpellier offers a beautiful historic centre (called Ecusson due to its shield shape) with narrow picturesque streets, elegant private mansions dating back to the 16th century, many tree shaded cafés, and also an interesting cultural life. Thanks to its countless historical treasures, the city is officially called a 'Ville d'Art'. Many street musicians and artists as well as a variety of famous festivals contribute to its cultural life. The warm, mediterranean atmosphere is reflected in the day to day life of the town.

Montpellier opens like an amphitheatre towards the Mediterranean with its long, sandy beaches and the étangs (lagoons) with huge colonies of wild pink flamingos.

Thanks to its excellent location between Provence, the Camargue, the Cevennes mountains and the Pyrenees, Montpellier offers a wide range of excursion opportunities. The interior is fascinating and unspoilt with many gorges, creeks and picturesque villages. This is also the biggest wine growing area of the world with excellent wines to be discovered and tasted.

The climate is excellent. Summer lasts until the end of October and one can even sit outside in winter to drink a coffee in one of the numerous cafés. The sun shines for more than 300 days per year . . .



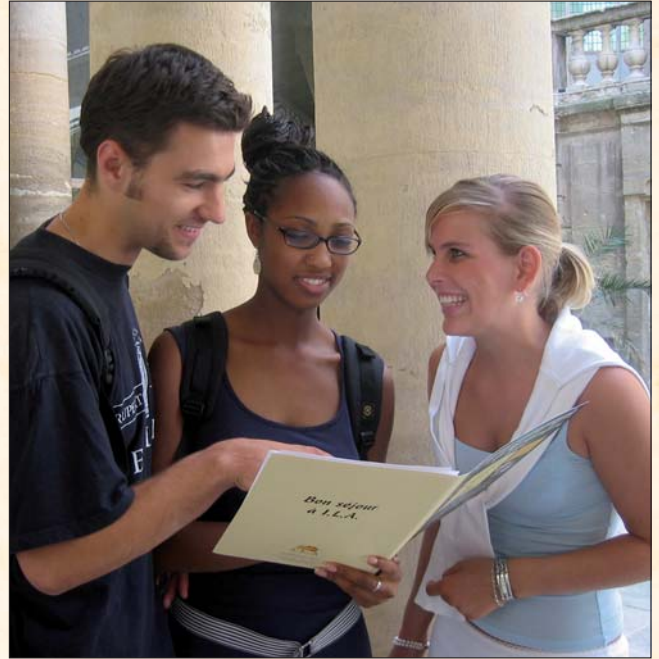
Montpellier, a privileged place to study

Bienvenue à I · L · A

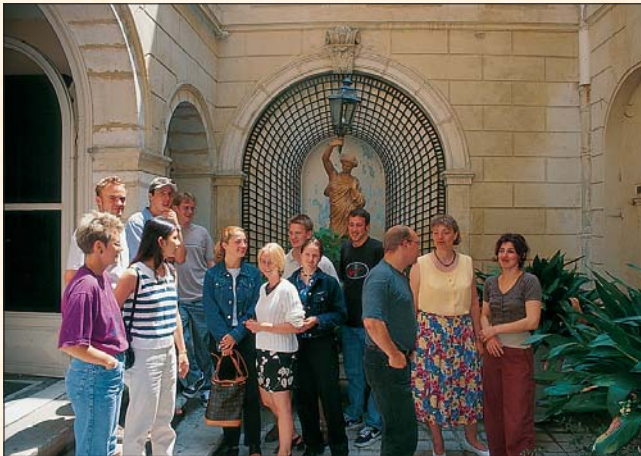
Située en plein cœur du centre historique, dans une rue piétonne face à la Chambre de Commerce, I.L.A. vous accueille dans un hôtel particulier de charme datant du 18^{ème} siècle, non loin du verdoyant Jardin du Champs de Mars. A deux pas du centre se trouve la célèbre Place de la Comédie où abondent terrasses de café ensoleillées, point de rencontre privilégié après les cours.

L'institut offre des conditions idéales pour étudier. Nous mettons à votre disposition des salles calmes, claires et climatisées, adaptées à un enseignement interactif. Vous apprécierez l'ambiance chaleureuse et internationale.

I.L.A. est ouvert toute l'année. Des cours pour tout niveau, de toute intensité et à toute date, y sont dispensés à un public varié souhaitant soit apporter un complément à leur formation universitaire, soit étudier le français pour des raisons professionnelles, ou bien pour un enrichissement personnel.



First day orientation



The courtyard within I.L.A.'s premises during a study break



Lively discussion after a class (Place de la Comédie)

I.L.A. welcomes you to the heart of Montpellier's historic centre. We are located just opposite the impressive Chamber of Commerce in a charming private mansion dating back to the 18th century. From here it is only a short walk to the open green space of the 'Jardin du Champs de Mars' and only a few yards to the famous 'Place de la Comédie', Montpellier's main square. This lively square offers a wide choice of cafés and sunny terraces, where our students enjoy a coffee together after classes.

Our institute offers light air-conditioned tuition rooms ideally equipped for the interactive instruction method. The quiet location in one of Montpellier's most attractive pedestrian shopping streets offers ideal study conditions. You will find a friendly and international atmosphere.

I.L.A. is open year round and offers courses for all levels and purposes with flexible starting dates. Our students study with us for various reasons: to complement their studies at home, for business purposes or out of an interest in French culture and civilisation.

L'organisation pédagogique

Test de niveau et premier jour à I.L.A.

Vous allez recevoir avec votre confirmation d'inscription un code d'accès vous permettant, pour ceux qui ont un accès internet, d'effectuer le test de niveau en ligne avant votre arrivée. Autrement vous recevrez un test par courrier.

Le premier jour des cours, nous demandons à nos stagiaires de se présenter dès 8h00 afin d'assister à une présentation sur ILA et recevoir de la documentation de bienvenue.

Vos cours pourront alors démarrer juste après cette présentation. Ainsi vous ne perdrez aucune précieuse minute de votre apprentissage.

Level test and first day at I.L.A.

You will receive with your booking confirmation an access code to fill in the written level test online prior to arrival. If you do not have access to the internet, we will send you the test by mail.

On the first day on course, we ask our students to come already at 08:00 am in order to take part in a presentation about our school and to receive the welcome pack.

You will then start your course right afterwards. You will not lose any minute of your valuable class time due to the school presentation and test.

Objectifs par niveau · Objectives for each level

Les niveaux de nos cours sont établis d'après le cadre Européen commun de référence pour les langues.
Our levels are based on the Common European Framework of References for Languages.

Débutant Niveau DELF A1 Beginner Level DELF A1	Initiation aux bases fondamentales de la langue rendant possible un dialogue dans les situations simples de la vie quotidienne. <i>Methodical learning and practise of fundamental language knowledge helping the student to learn basic communication skills.</i>
Elémentaire Niveau DELF A2 Elementary Level DELF A2	Révision et enrichissement des connaissances de base afin de gagner la confiance nécessaire à l'expression orale et écrite. <i>Revision and enrichment of basic language structures in order to communicate confidently and easily in discussion.</i>
Intermédiaire 1 Niveau DELF B1 Intermediate 1 Level DELF B1	Enrichissement du vocabulaire et des structures pour affronter toutes les situations du quotidien avec autonomie. Approche active de la culture et de la civilisation française à l'aide de documents authentiques. <i>Enlargement of vocabulary and grammar structures allowing the student to cope with every day situations. Active introduction to French culture and civilisation by using authentic documents.</i>
Intermédiaire 2 Niveau DELF B2 Intermediate 2 Level DELF B2	Approfondissement de la connaissance écrite et orale de la langue, permettant une participation active à toute conversation, la compréhension d'articles de journaux, la rédaction de comptes rendus divers. <i>In depth study of oral and written French enabling the student to participate fluently in conversation in most topics. Comprehension of difficult newspaper articles, writing of reports.</i>
Avancé Niveau DALF C1 Advanced Level DALF C1	Perfectionnement de la pratique de la langue. Etude des différents niveaux de langage, des expressions idiomatiques, réflexion sur la société française d'aujourd'hui. <i>Perfecting language skills. Study of different levels of the language, idioms, analyses of French culture and civilisation.</i>
Supérieur Niveau DALF C2 Superior Level DALF C2	Niveau de maîtrise très élevé de la langue défini comme le degré de précision, d'adéquation et d'aisance de la langue caractérisant l'utilisateur expérimenté. <i>Achieving a very high degree of proficiency in the language for easiest and precise communication skills required from an experienced user.</i>

Un enseignement efficace et personnalisé

Des professeurs compétents

Tous de langue française, nos professeurs, soucieux de réaliser vos objectifs linguistiques, sont spécialisés dans l'enseignement du français aux étrangers. Leur expérience, dynamisme et qualités relationnelles, garantissent un enseignement efficace dans une atmosphère à la fois studieuse et cordiale.

Un enseignement vivant et efficace

Pragmatique et efficace, notre méthode vise à intégrer des connaissances linguistiques et culturelles et à développer les capacités de communication des stagiaires en privilégiant l'expression et la compréhension orale, sans pour autant délaisser l'écrit.

Notre concept fait appel à une méthode interactive où nous plaçons le stagiaire au centre du cours et nos professeurs jouent le rôle de coordinateurs. Ils s'appuient sur des jeux de rôle, des mises en situation ainsi que des documents authentiques écrits, audio ou vidéo.



One-to-one instruction with Cécile

Certificat

A l'issue du stage, un certificat est délivré à tout stagiaire ayant fait preuve d'assiduité et de sérieux. Il mentionne le type de stage effectué, sa durée et le niveau atteint.

Vous avez en outre la possibilité de préparer le DELF – Diplôme d'Etudes de Langue Française – et le DALF – Diplôme Approfondi de Langue Française, seuls diplômes reconnus par le Ministère de l'Education Nationale, certifiant d'une manière officielle des niveaux de maîtrise du français pour étrangers.



The "Ecusson" class

10 stagiaires maximum par classe

Les cours ont lieu en mini-groupe, condition essentielle pour une participation active de chaque stagiaire. Ceci permet aussi au professeur d'assurer un suivi attentif de chacun.

Vos progrès et résultats

Les cours en mini-groupe contribuent à une progression rapide. Pour le travail personnel, nous mettons à votre disposition du matériel audio-visuel pour travailler la phonétique et la compréhension orale. Il est possible d'emprunter des manuels scolaires ou des romans ainsi que de consulter des quotidiens nationaux.



Instruction in a small group with Corinne



22 flat screen computers for email and internet access are provided, also WIFI wireless access

Competent teachers

In order to reach your language goals, we provide specially trained teachers whose mother tongue is French. They have a special degree to teach French as a foreign language. Their experience, and dynamic, stimulating way of teaching in conjunction with the interactive method will enable you to progress quickly. Our working atmosphere is serious, but relaxed.

Efficient, effective instruction

Our pragmatic and effective method provides you with all necessary language skills and cultural awareness enabling you to communicate in French. We emphasize oral communication without neglecting the written aspects.

Our teachers, who use a wide variety of documents obtained from newspapers, TV news and documentaries as well as radio, involve all our students actively in the classroom.



Classroom during a lesson

A maximum of 10 students per class

We keep the number of students per class very low, because only small class sizes allow for the active participation of each student. This also allows our teachers to follow each students progress closely and provide individual help.

Your progress and results

Small class sizes enable you to progress rapidly. In order to help you to study after class and to further progress, we provide you with audio-visual facilities as well as books and study material. You will also find French newspapers and magazines.



Lively discussion between our student

Certificate

A certificate of achievement is issued to students who have regularly attended a course. This certificate formally states the length of the course and the proficiency level attained.

Additionally, you will have the opportunity to prepare for and take the DELF (Diplôme d'Etudes de Langue Française) and DALF (Diplôme Approfondi de Langue Française) exam – the only exam for French as a foreign language recognised by the French Ministry of Education.



Proud of their achievement

Des COURS pour

tout niveau, tout objectif

Cours Standard

Standard Course

20 leçons par semaine
20 lessons per week

Ce cours permet l'assimilation et l'enrichissement du vocabulaire, de la grammaire et des structures; un entraînement intensif à la pratique orale et écrite; une approche active de la culture et de la civilisation française contemporaine.

Systematic acquisition of skills covering all aspects of the language; broadening of grammar, structure and vocabulary; intensive training in oral and written expression; study of French culture and civilisation.

Cours Intensif

Intensive Course

30 leçons par semaine
30 lessons per week

Le Cours Intensif offre en plus du Cours Standard, 10 leçons permettant un entraînement intensif à l'expression orale et une maîtrise des connaissances culturelles.

In addition to the Standard Course, the Intensive Course offers 10 lessons of intensive oral communication and a deeper look into French culture and civilisation.

Cours Standard+ Cours Particuliers

*Standard Course +
One-to-One Course*

20 leçons par semaine
+ 5 leçons en Cours Particuliers
20 lessons per week
+ 5 lessons One-to-One tutorials

Ce module combine le dynamisme du cours de groupe aux cours particuliers où vous vous concentrez sur vos objectifs individuels. Idéal pour professionnels, cadres désirant se familiariser avec un vocabulaire spécifique en cours personnalisé, ou ceux disposant de peu de temps.

This course perfectly combines the dynamics of group classes with individually tailored private lessons. Ideal for professionals, managers and all who only have a short time available to study.

Cours Standard + Français des Affaires

*Standard Course +
Business French*

20 leçons par semaine
+ 10 leçons de Français des Affaires
20 lessons per week
+ 10 lessons Business French

Le Cours Standard est associé à 10 leçons de Français des Affaires dont le but est de vous familiariser avec le vocabulaire commercial et économique et de vous entraîner à faire face à des situations courantes du monde des affaires. Niveau minimum requis: intermédiaire.

In conjunction with the Standard Course, this course offers the acquisition of special business vocabulary and expressions on a wide range of common topics. (Intermediate level required.)

► Une leçon dure 45 minutes.

► One lesson lasts for 45 minutes.

Cours de Préparation a L'Examen DEL F / DAL F

DEL F / DAL F Exam Preparation Course

20+10 leçons par semaine
20+10 lessons per week

Le cours pour l'examen DELF / DALF prépare sur trois niveaux à l'examen DELF B1, DELF B2 et DALF C1. Le cours correspond au Cours Standard + 60 leçons supplémentaires spéciales de préparation aux examens pendant les 6 dernières semaines avant l'examen. Les étudiants qui séjournent plus de 6 semaines (il est recommandé un séjour de 8 à 12 semaines pour la préparation) débutent par un Cours Intensif de 30 leçons qui couvre également l'ensemble des aspects de l'examen. Nous consulter pour les unités DELF A1, A2 et DALF C2.

The DELF/DALF Exams Preparation Course prepares on three different levels for the DELF B1, DELF B2 and DALF C1 exam. The course consists of the Standard Course + 60 additional lessons special exams training over the last 6 weeks prior to the exam. Students staying for more than 6 weeks (recommended stay for the preparation is 8 to 12 weeks) start in the 30 lessons Intensive Course which also covers all aspects of the exam. For the preparation of DELF A1, A2 and DALF C2, please contact us.

Cours Particuliers

Private Lessons

20, 25, 30 ou 40 leçons par semaine
20, 25, 30 or 40 lessons per week

Cours «sur mesure» idéal pour ceux disposant de peu de temps. En Français Général ou de Spécialité (Commercial, Hôtellerie, Tourisme, Secrétariat, Révision d'examen etc.). Ce cours est également idéal pour les débutants complets.

Tailored course ideal for those with only a little time. General French or specialised topics (e.g. business, hotel management, tourism, exam preparation). This course is also ideal for absolute beginners.

Le DELF et le DALF – des diplômes reconnus dans le monde entier

Le DELF – Diplôme d'Etudes de Langue Française – avec le DALF, Diplôme Approfondi de Langue Française, - sont les seuls diplômes reconnus par le Ministère de l'Education Nationale. Ces examens certifient d'une manière officielle des niveaux de connaissance, de pratique et de maîtrise du français pour étranger. Ils sont valables dans le monde entier.

Nos cours couvrent tous les aspects des diplômes. Les quatre compétences sont travaillées: compréhension orale, expression orale, compréhension écrite et expression écrite.

Nos cours correspondent aux 6 niveaux du Cadre Européen commun de référence pour les langues.

Les épreuves ont lieu plusieurs fois par an au centre d'examen de Montpellier.

DEL F and DAL F – internationally recognised certificates

The DELF (Diplôme d'Etudes de Langue Française) and DALF (Diplôme Approfondi de Langue Française) are the only French as a foreign language exam which are officially recognised by the French Ministry of Education. They are internationally valid.

Our courses cover all aspects of the DELF and DALF exams. The four competences are trained: speaking, writing, listening and reading skills.

Our courses correspond to the 6 levels of the Common European Framework of References for languages.

The exams takes place several times a year in the exam centre of Montpellier.

Stage à la carte Tailored courses

Pour groupe constitué, sur demande.
For groups, all topics possible (on request).

Hébergement à la carte



Welcome to your host family

We recommend a stay with one of our **host families**, which enables you to experience total immersion in French language and culture.

We carefully select our families and place great importance on their friendliness and their interest in a cultural exchange. Not only will you be able to practise your French outside class hours but you will also gain an interesting insight into a typical French way of life. You will have your own bedroom and you can choose between breakfast only or half-board (breakfast and dinner). After you register with us, we will ask you to fill in a form to find out about your interests. This will help us to place you in a family that best suits you.

It is also possible to arrange for more independent accommodation:

Student Residences offer furnished studios with private bathroom, cooking facilities and internet access. These residences accommodate French students as well as students from a wide range of different countries. This is the ideal place to meet people.

For the more discerning students we recommend a fully equipped apartment in an **apartment-hotel** offering high quality studios and a wide range of services.

We can also arrange **hotel** accommodation at all price levels within short walking distance of our school.

For long term students we can arrange **furnished apartments** in the centre of Montpellier.

Nous recommandons l'hébergement en **familles d'accueil** qui permet une immersion linguistique et culturelle totale. Nous sélectionnons les familles d'accueil avec soin, pour les conditions de vie offertes, leur accueil chaleureux, et surtout leur intérêt réel envers un échange culturel. Elles vous permettront de développer les connaissances acquises en cours, et de découvrir le mode de vie en France, tout en respectant votre liberté. Vous y aurez votre propre chambre et pourrez choisir la formule petit-déjeuner ou demi-pension. Une fois inscrit, nous vous ferons parvenir un questionnaire sur vos goûts afin de vous attribuer une famille correspondant au mieux à vos attentes.

Pour plus d'indépendance, vous pouvez choisir les studios en **résidence étudiante**. Tous dotés d'un accès internet, ils possèdent leur propre salle d'eau ainsi qu'un coin cuisine privé ou commun. Ce type d'hébergement vous permettra par ailleurs de côtoyer des étudiants de diverses nationalités ainsi que des étudiants français.

Les **résidences hôtelières**, quant à elles, vous proposent des studios ou appartements confortables et meublés avec goût ainsi qu'une large gamme de services de haut niveau.

Nous pouvons vous réserver un **hôtel** (toutes catégories) à proximité de l'école en cœur de ville.

Pour les longs séjours, il est possible de louer un **appartement meublé**.



Studio in the student residence



One of our apart-hotels***

Des activités culturelles et sociales



Saint-Guilhem-le-Désert – one of the France's most beautiful villages

Cultural activities play a major role in learning and understanding a foreign language as learning a foreign language is also learning about culture and people.

We offer year round every week a minimum of 4 attractive cultural or social activities as well as excursions. Our program offers several guided tours of Montpellier, cultural visits to museums and theatres, wine and cheese tasting, social evenings, welcome and farewell parties, as well as excursions to the highlights of the region (e.g. Avignon, Carcassonne, Nimes, Camargue, Provence, Aix-en-Provence etc.).

Montpellier offers a wide range of spare time activities and sports. Water sports and horse riding in the endless sand dunes of the Petite Camargue are particularly popular with our students.

Les activités culturelles jouent un rôle important dans l'apprentissage d'une langue étrangère car connaître la langue d'un pays c'est aussi connaître sa culture et son peuple.

Nous proposons tout au long de l'année un programme hebdomadaire comportant au minimum 4 activités sociales ou culturelles attrayantes. Notre programme comprend des visites de Montpellier, des visites culturelles au théâtre ou au musée, des dégustations de vins et de fromages, des soirées conviviales, des pots d'accueil et de départ, ainsi que des excursions vers les plus beaux sites de la région (ex.: Avignon, Carcassonne, Nimes, Camargue, Provence, Aix-en-Provence etc.).

Montpellier offre la possibilité de pratiquer des sports nombreux et variés. Les sports nautiques ainsi que les randonnées à cheval sur les longues dunes de sable de la petite Camargue sont particulièrement appréciés de nos étudiants.



Wine tasting



Surfing on the Mediterranean



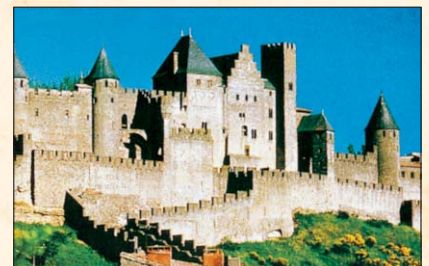
Riding in the Petite Camargue



The sandy beach of Palavas



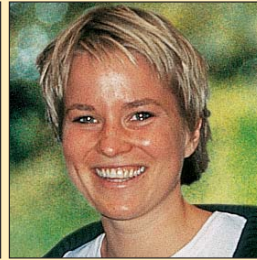
Wild Flamingos



The medieval city of Carcassonne

«... La prof était sympa, très dynamique. Montpellier est une ville très animée. Il y a toujours quelque chose à faire.»

Beverly, assistante marketing
Hong Kong

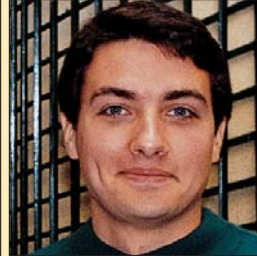


« J'ai fait d'énormes progrès en Français à I.L.A. C'est facile de pratiquer avec les Montpelliérains. Ils sont très accueillants et chaleureux. »

Manja, étudiante
Amsterdam

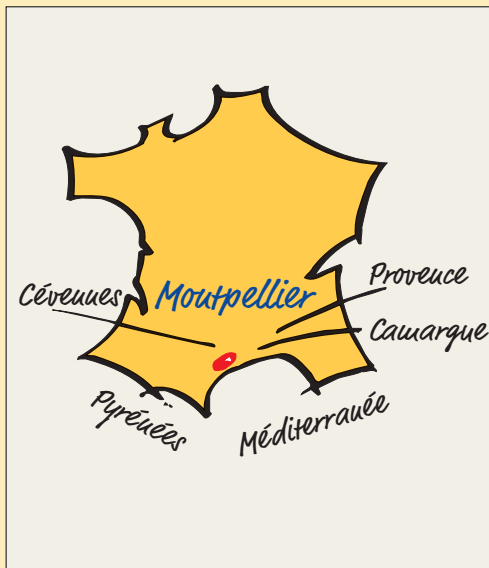
« Je garderai un excellent souvenir de mon séjour et surtout de ma famille d'accueil. »

Clemens, étudiant
Zurich



« Merci à I.L.A. et à son équipe toujours prête à aider, très professionnelle. Je m'en vais très satisfait. »

Jaime, responsable export
Mexico City



Travel to Montpellier

By plane

The international airport Montpellier-Méditerranée is located just 5 miles outside the city.

By train

Montpellier is on the main high speed line TGV (Paris-Lyon - Perpignan - Barcelona) and has excellent connections to all major cities in France and Europe.

By car

Montpellier is on the main motorway A9 Lyon - Barcelona and offers therefore easy access from all European countries.

A bientôt!



Centre International de Français pour Etrangers
Etablissement Privé d'Enseignement Supérieur

33, Grand Rue Jean Moulin · 34000 Montpellier · France
Tél. : (+33) 4 67 60 67 83 · Fax : (+33) 4 67 60 67 81

e-mail : info@ila-france.com

www.ila-france.com